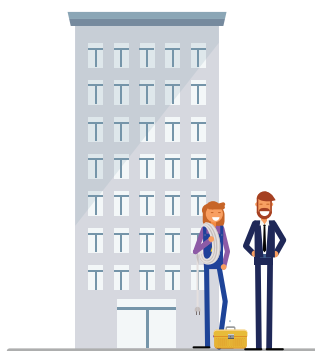
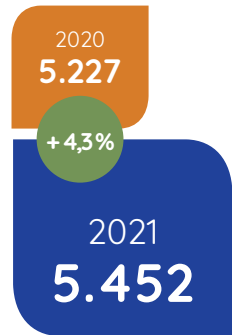


SECTORFOTO 2021: DE BEDRIJVEN



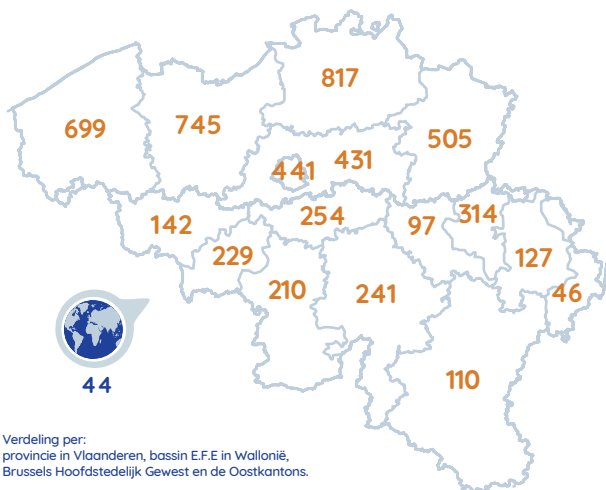
ALLEEN bedrijven MET prestaties van werknemers



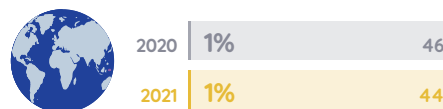
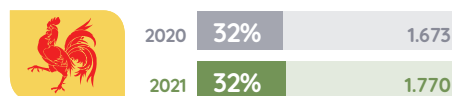
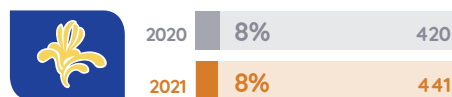
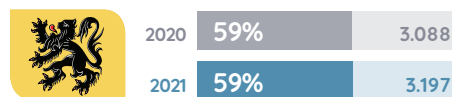
Verdeling volgens **LOCATIE VAN MAATSCHAPPELIJKE ZETEL**



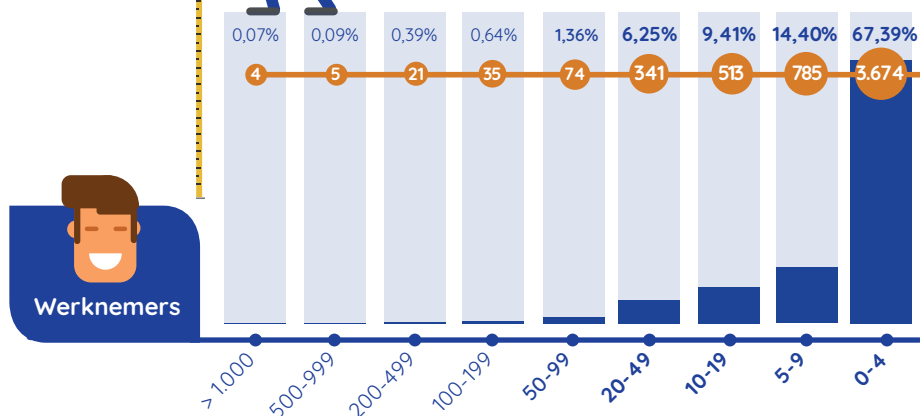
Verdeling volgens **LOCATIE VAN MAATSCHAPPELIJKE ZETEL***



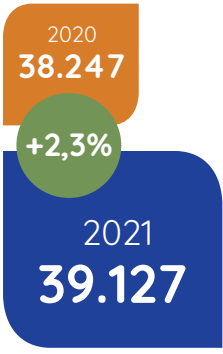
*Verdeling per: provincie in Vlaanderen, bassin E.F.E in Wallonië, Brussels Hoofdstedelijk Gewest en de Oostkantons.



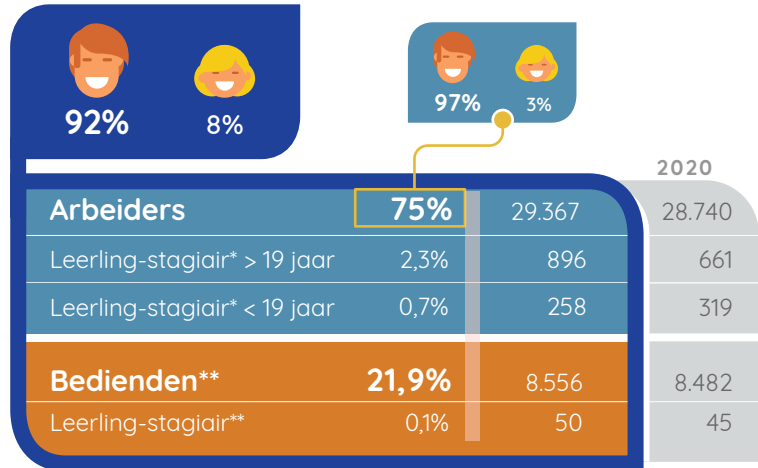
Verdeling volgens **GROOTTE**



SECTORFOTO 2021: DE WERKNEMERS



Verdeling volgens STATUUT

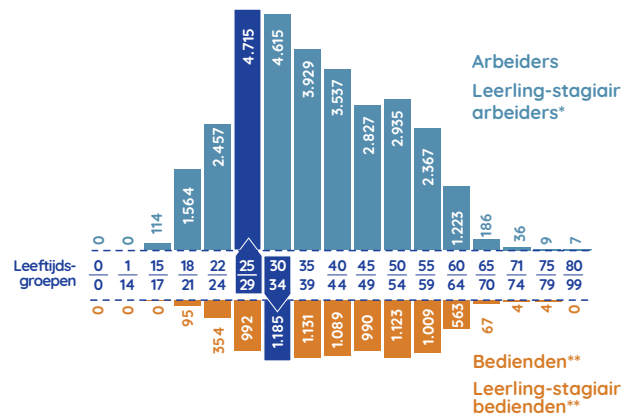
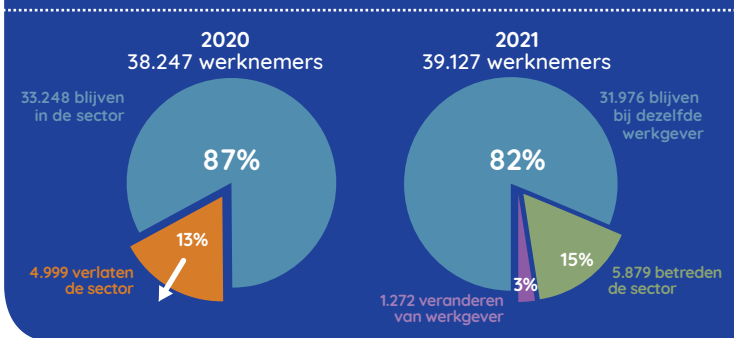


Verdeling volgens NATIONALITEIT

86,5% 7,6% 5,9%

Verdeling volgens LEEFTIJDSPIRAMIDE

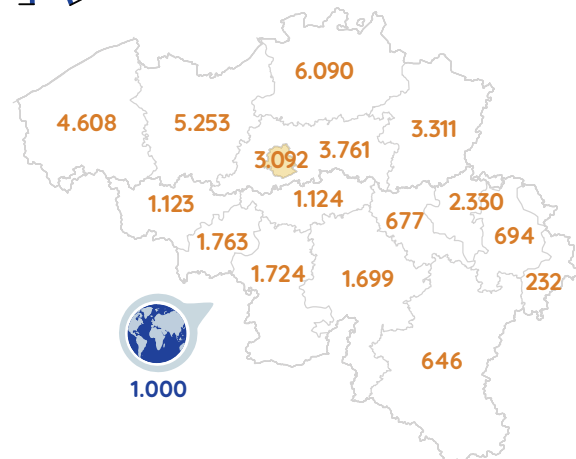
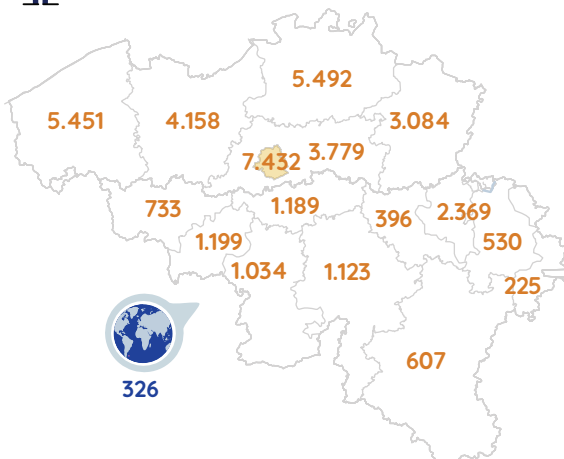
DYNAMIEK BINNEN EN BUITEN DE SECTOR



Verdeling volgens LOCATIE VAN MAATSCHAPPELIJKE ZETEL***



Verdeling volgens WOONPLAATS***



* Leerling-stagiairs zijn personen die in het kader van een alternerende opleiding, een gewone stage of een beroeps-inlevingsstage gebonden zijn aan een werkgever met een bepaald contract en onder bepaalde voorwaarden (waarvan de 6 voorwaarden van een alternerende opleiding).

** Voor de bedienden en leerling-stagiair bedienden hebben de cijfers alleen betrekking op werknemers van het PC 201.
*** Verdeling per: provincie in Vlaanderen, bassin E.F.E in Wallonië, Brussels Hoofdstedelijk Gewest en de Oostkantons.