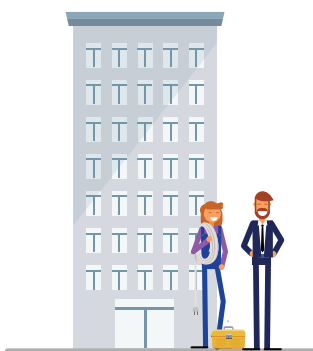
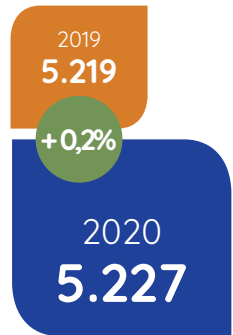


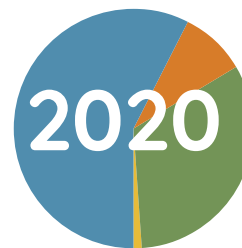
# SECTORFOTO 2020: DE BEDRIJVEN



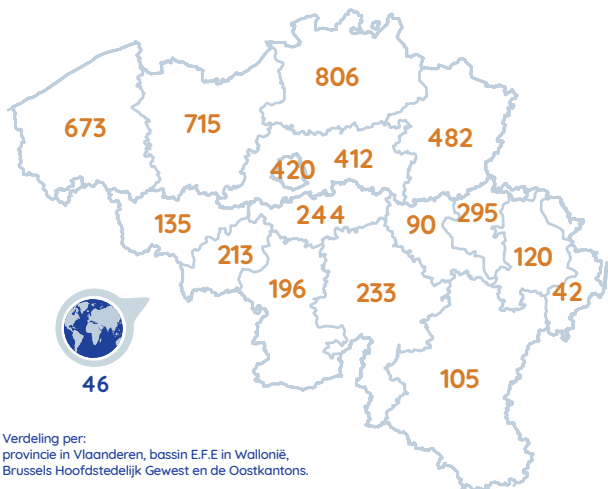
ALLEEN bedrijven MET prestaties van werknemers



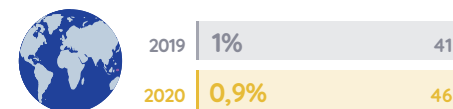
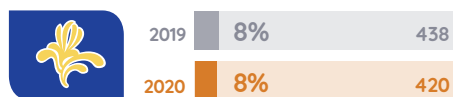
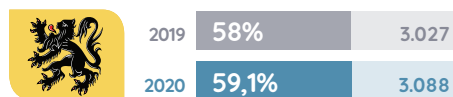
Verdeling volgens **LOCATIE VAN MAATSCHAPPELIJKE ZETEL**



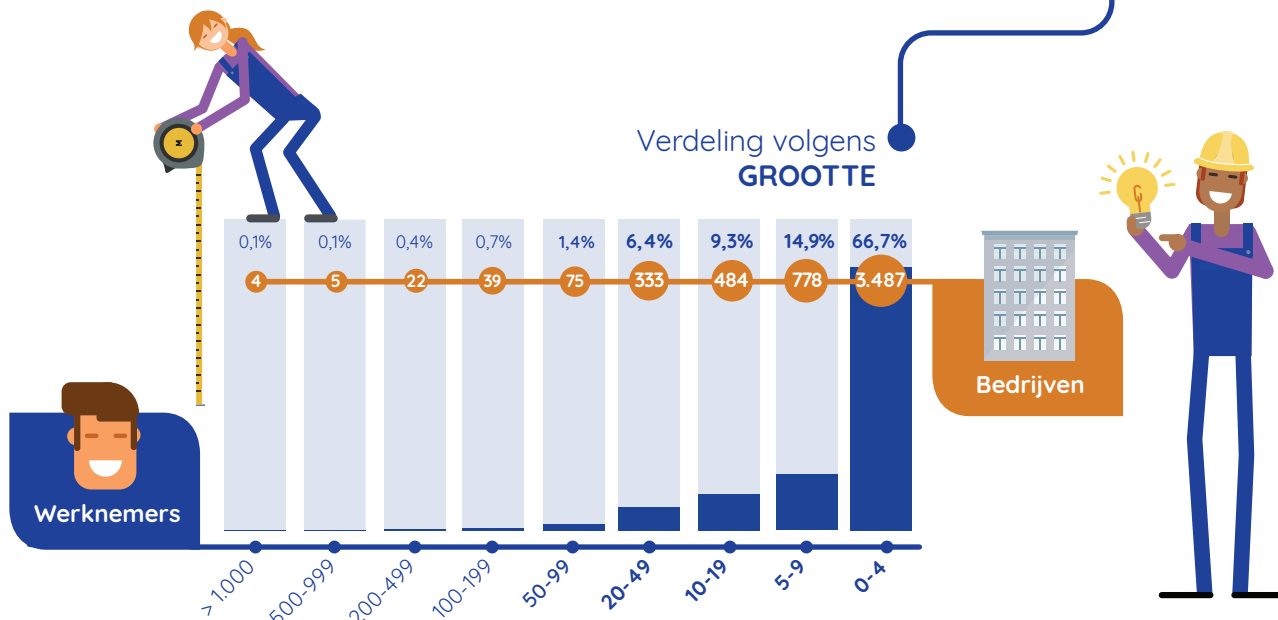
Verdeling volgens **LOCATIE VAN MAATSCHAPPELIJKE ZETEL\***



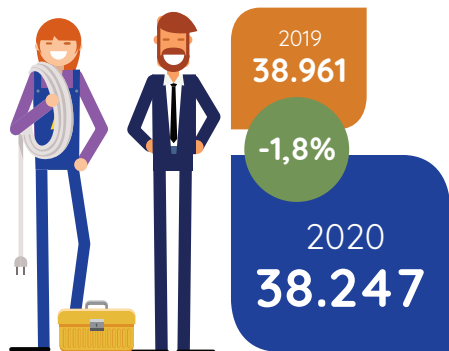
\* Verdeling per: provincie in Vlaanderen, bassin E.F.E in Wallonië, Brussels Hoofdstedelijk Gewest en de Oostkantons.



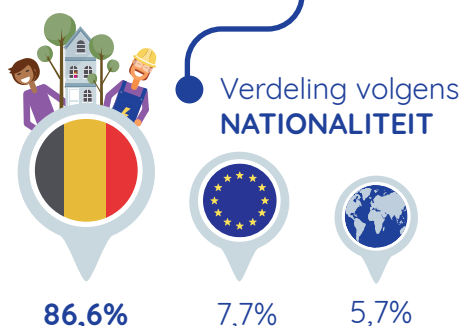
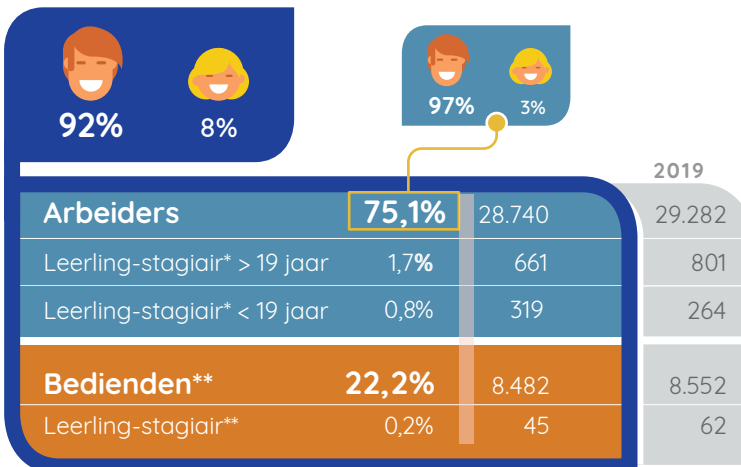
Verdeling volgens **GROOTTE**



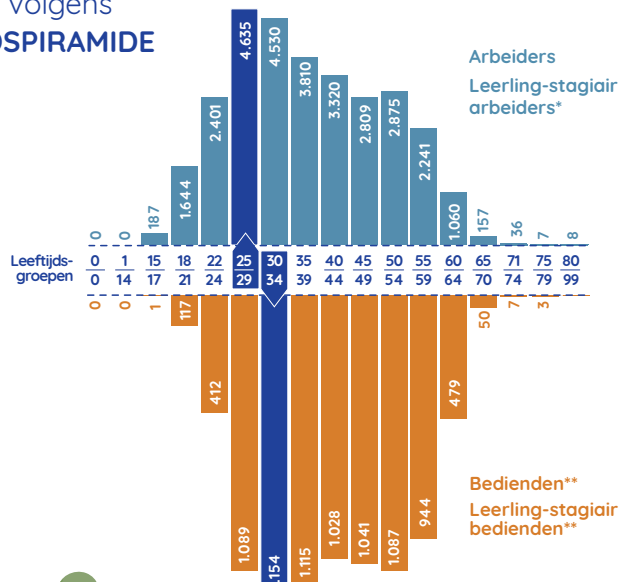
## SECTORFOTO 2020: DE WERKNEMERS



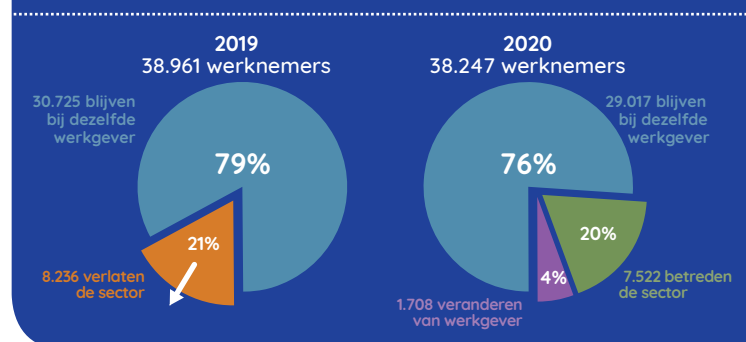
### Verdeling volgens STATUUT



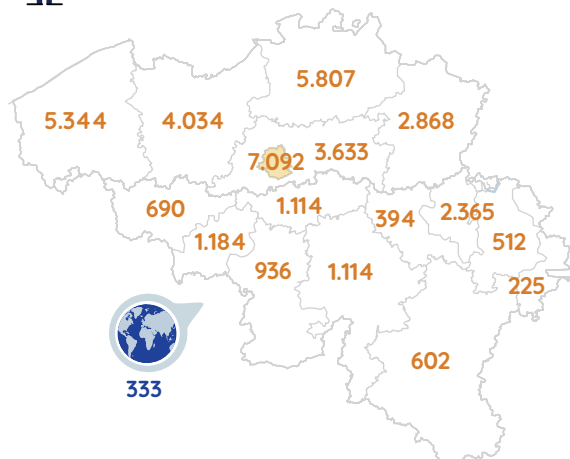
### Verdeling volgens LEEFTIJDSPIRAMIDE



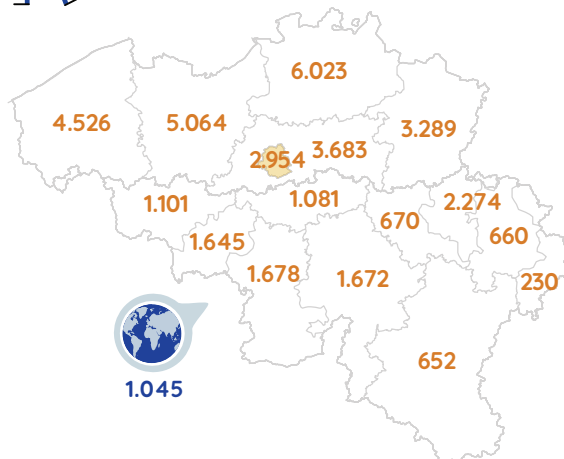
### DYNAMIEK BINNEN EN BUITEN DE SECTOR



### Verdeling volgens LOCATIE VAN MAATSCHAPPELIJKE ZETEL\*\*\*



### Verdeling volgens WOONPLAATS\*\*\*



\* Leerling-stagiairs zijn personen die in het kader van een alternerende opleiding, een gewone stage of een beroeps-inlevingsstage gebonden zijn aan een werkgever met een bepaald contract en onder bepaalde voorwaarden (waarvan de 6 voorwaarden van een alternerende opleiding).

\*\* Voor de bedienden en leerling-stagiair bedienden hebben de cijfers alleen betrekking op werknemers van het PC 201.  
\*\*\* Verdeling per provincie in Vlaanderen, bassin E.F.E in Wallonië, Brussels Hoofdstedelijk Gewest en de Oostkantons.